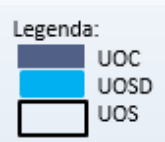


Legenda:


 UOC
 UOSD
 UOS

DEA I livello Ragusa

DEA I livello Vittoria - Comiso

DEA I livello Modica - Scicli

DIP. di MEDICINA
 DIP. Oncologico
 DIP. Cardio-Neuro-Vascolare
 DIP. MATERNO INFANTILE
 DEA
 DIP. di CHIRURGIA
 DIP. Geriatrico Riabilitativo

GX 21 - Direzione Sanitaria /di presidio Ragusa
GX 21- Direzione Sanitaria /di presidio - OMPA

Cod 26- Medicina Generale Ragusa **Cod. 26 – SSD Diabetologia**
Cod. 29 Nefrologia Ragusa **DT 58 - SSD Gastroenterologia**
Cod. 24 SSD– Malattie infettive ad indirizzo chirurgia settica

Cod. 64 Oncologia **DT 03 - Anatomia ed istologia patologica**
DT 70 - Radioterapia **Cod. 09 – SSD Chirurgia senologica**
Cod. DT61 – SSD Medicina Nucleare **DT69 – Screening Mammografico e diagnostica senologica**

Cod. 50 – Unità Coronarica Ragusa **Cod 32 – Neurologia/Stroke Unit Ragusa**
Cod. 08 – Cardiologia
DT A2 - Emodinamica

Cod. 39 - Pediatria Ragusa **Cod. 62 Neonatologia**
Cod. 37 -Ostetricia e Ginecologia Ragusa **Cod. 73 Terapia Intensiva Neonatale**
SSD Coordinamento Consultori

Cod. 51 - Astanteria Ragusa **Cod. 49 - Terapia Intensiva Ragusa**
Cod. 82 - Terapia del dolore Ragusa

Cod. 09 - Chirurgia Generale Ragusa **Cod. 43 – Urologia Ragusa**
Cod. 36 - Ortopedia e traumatologia **Cod. 34 – Oculistica Ragusa**
Cod. 38 - Otorinolaringoiatria

DT69 – Radiologia Ragusa **SX 11 – Servizio di Farmacia**
DT69 – Diagnostica urgenza
DTA1 - Centro Trasfusionale **DTA1 – SSD Talassemia**
DTA3 - Laboratorio di Analisi Ragusa **Cod. 18 – SSD Ematologia**
Genetica Medica **SX 04 – Servizio di Fisica Sanitaria**

Cod. 56 – SSD Recupero e riabilitazione funzionale Ragusa **Cod. 21 - Geriatria Ragusa**

GX 21 - Direzione Sanitaria/di presidio Vittoria
GX 21 – Direzione Sanitaria/di presidio – Comiso

Cod. 26 -Medicina Generale - Vittoria
Cod. 26 - Medicina Generale – Comiso – indirizzo reumatologico

DT 03 - Anatomia ed istologia patologica Vittoria

Cod. 32 - Neurologia Vittoria **Cod. 08 - Cardiologia Vittoria**
Cod. 32 – Neurologia/Stroke Unit Vittoria **Cod. 50 – Unità Coronarica Vittoria**
Cod. 14 – SSD Chirurgia Vascolare

Cod. 39 - Pediatria Vittoria **Cod. 37 - Ostetricia e Ginecologia Vittoria**

Cod. 51 - Astanteria Vittoria **Cod. 49 - Terapia Intensiva Vittoria**
Cod. 82 - Terapia del dolore Vittoria
SX 01 – Servizio di Anestesia Comiso

Cod. 09 - Chirurgia Generale Vittoria **Cod. 36 - Ortopedia e traumatologia Vittoria**
Cod. 34 – Oculistica Vittoria **Cod. 43 – Urologia low care Comiso**
Cod. 09 - SSD Chirurgia Generale Comiso

DT69 - Radiologia Vittoria **DTA3 - Laboratorio di Analisi Vittoria**
DTA1 - Centro Trasfusionale Vittoria

Cod. 56 -Recupero e Riabilitazione funzionale Comiso **Cod. 21 - Geriatria Comiso**
Cod. 60 - Lungodegenza Comiso

GX 21 - Direzione Sanitaria/di presidio Modica
GX 21 – Direzione Sanitaria/di presidio –Scicli

Cod. 26 -Medicina Generale Modica **Cod. 29 Nefrologia Modica**
DT 68 - Pneumologia
Cod. 26 - Medicina Generale Scicli **Cod. 24 - Malattie Infettive e Tropicali**
Cod. 71 - Reumatologia

DT 03 - Anatomia ed istologia patologica Modica

Cod. 32 – Neurologia Modica **Cod. 08 - Cardiologia Modica**
Cod. 50 – Unità Coronarica Modica

Cod. 39 – SSD Pediatria Modica **Cod. 37 - Ostetricia e Ginecologia Modica**

DT A6 - Pronto Soccorso Modica **Cod. 49 - Terapia Intensiva Modica**
SX 01 – Servizio di Anestesia-terapia del dolore

Cod. 34 – SSD Oculistica Modica **Cod. 09 - Chirurgia Generale Modica**
Cod. 38 - Otorinolaringoiatria **Cod. 09 - Chirurgia Generale Scicli**
Cod. 43 - SSD Chirurgia Endo-Urologica Mininvasiva Modica **Cod. 36 - SSD Ortopedia e traumatologia Modica**

DTA3 - Laboratorio di Analisi Modica **DTA1 - Centro Trasfusionale Modica**
DT69 – Radiologia Modica

Cod. 56 - Recupero e Riabilitazione funzionale Scicli **Cod. 21 - Geriatria Modica**
Cod. 60 - Lungodegenza Scicli

Totale : S.C. 20 + S.S.D. 11 + S.S. 10

Totale: S.C. 13 + SSD 2 + S.S. 12

Totale: S.C. 11 + S.S.D. 4 + S.S 14

TOTALE complessivo ospedali: S.C. 44 + S.S.D. 17 + SS. 36

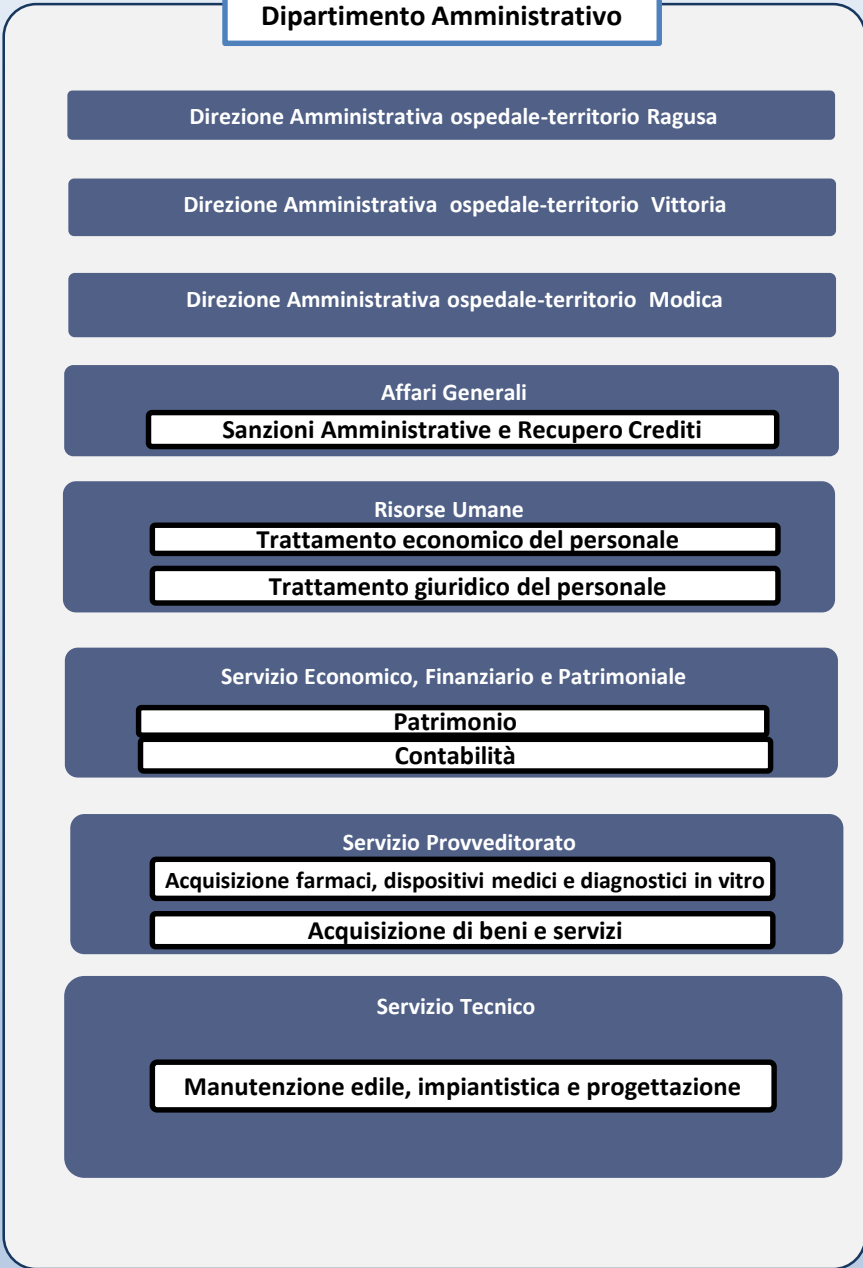
Area Gestionale Amministrativa

Legenda:
 UOC
 UOSD
 UOS
 Connessione funzionale

COLLEGIO SINDACALE
 COLLEGIO DI DIREZIONE



Dipartimento Amministrativo



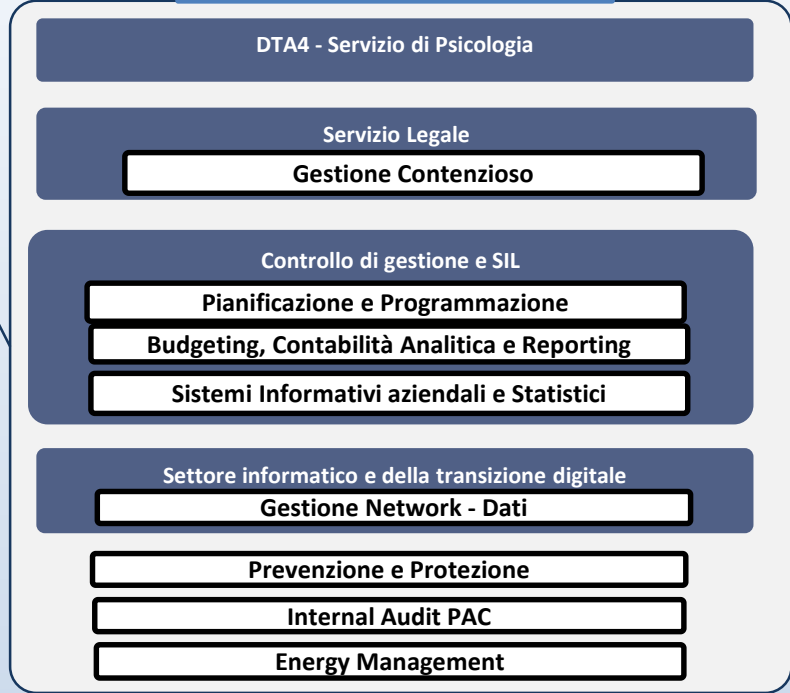
Totale : 8 S.C. + 8 S.S.

Area staff Direzione Sanitaria



Totale : 8 S.S.

Area alla diretta dipendenza del Direttore Generale



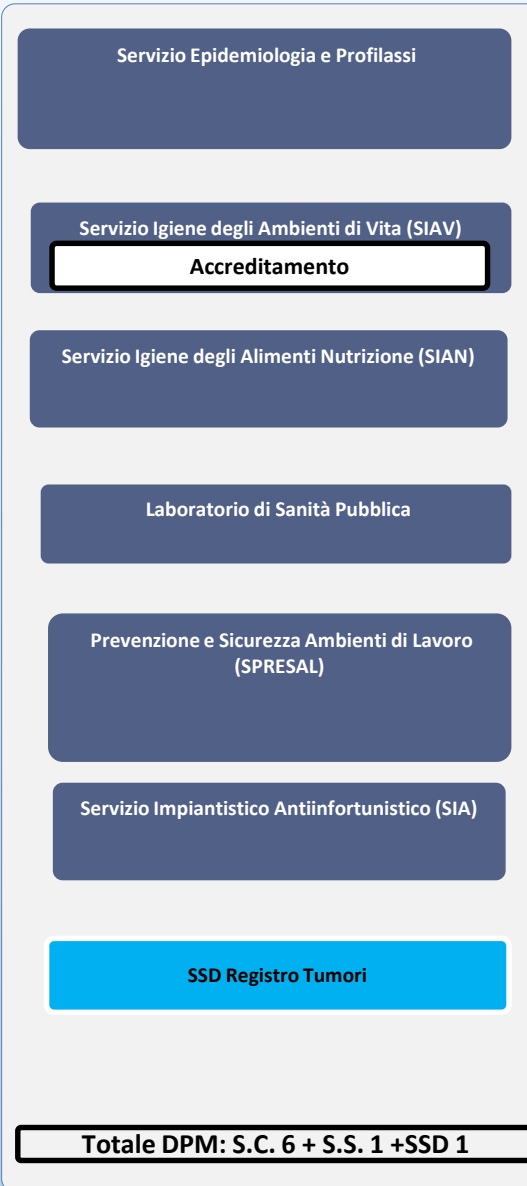
Totale : 5 S.C. + 14 S.S.

Area staff Direzione Strategica

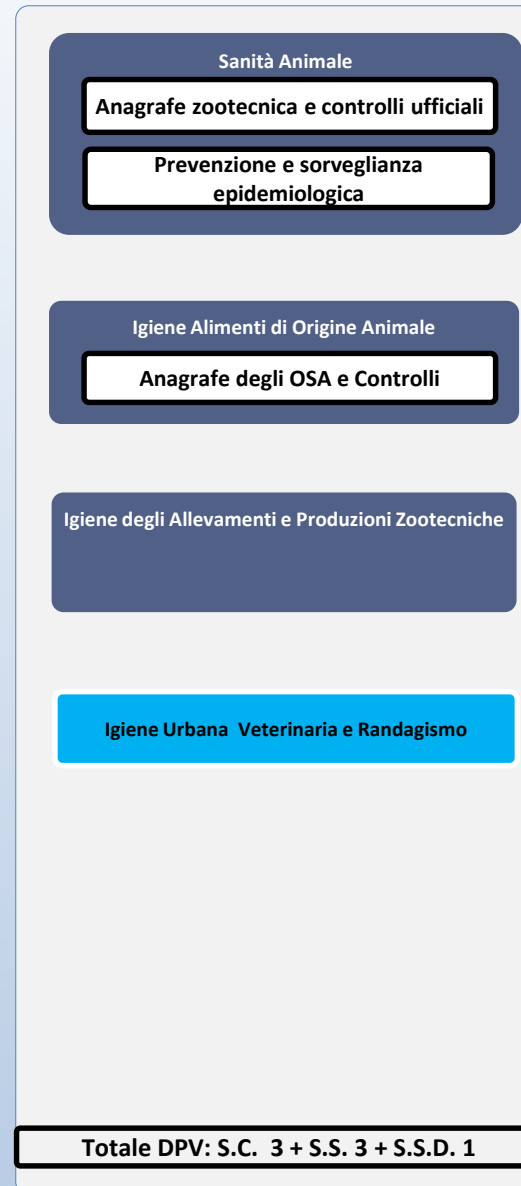


Totale complessivo ambito gestionale 13 S.C. + 30 S.S.

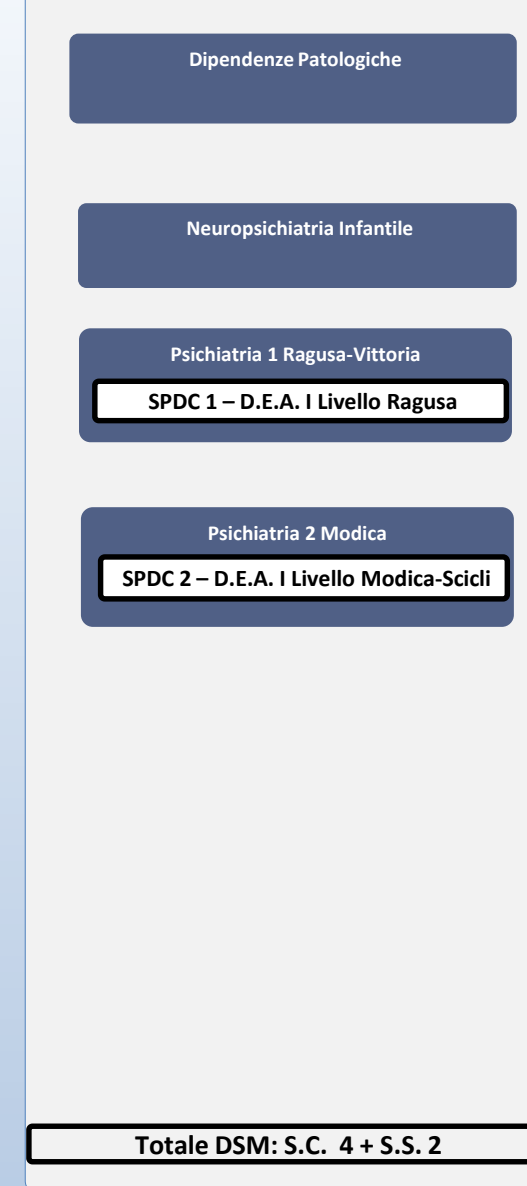
Dipartimento di Prevenzione



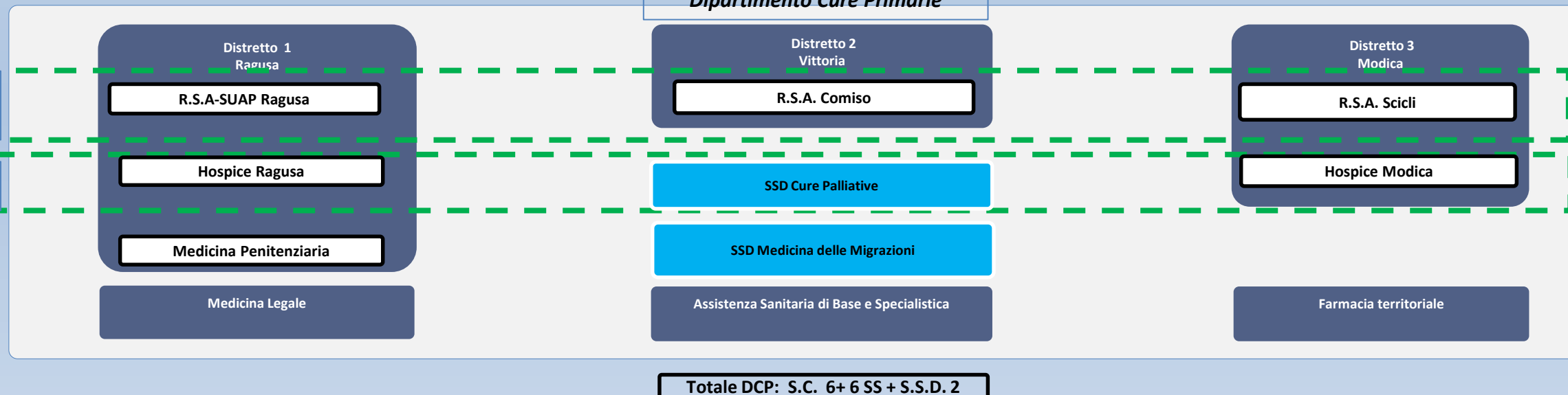
Dipartimento di Prevenzione Veterinaria



Dipartimento Salute Mentale



Dipartimento Cure Primarie



Totale: S.C. 19 + 4 SSD+ 12 SS

Legenda:



Connessione funzionale

Dipartimento Geriatrico Riabilitativo

Dipartimento Oncologico